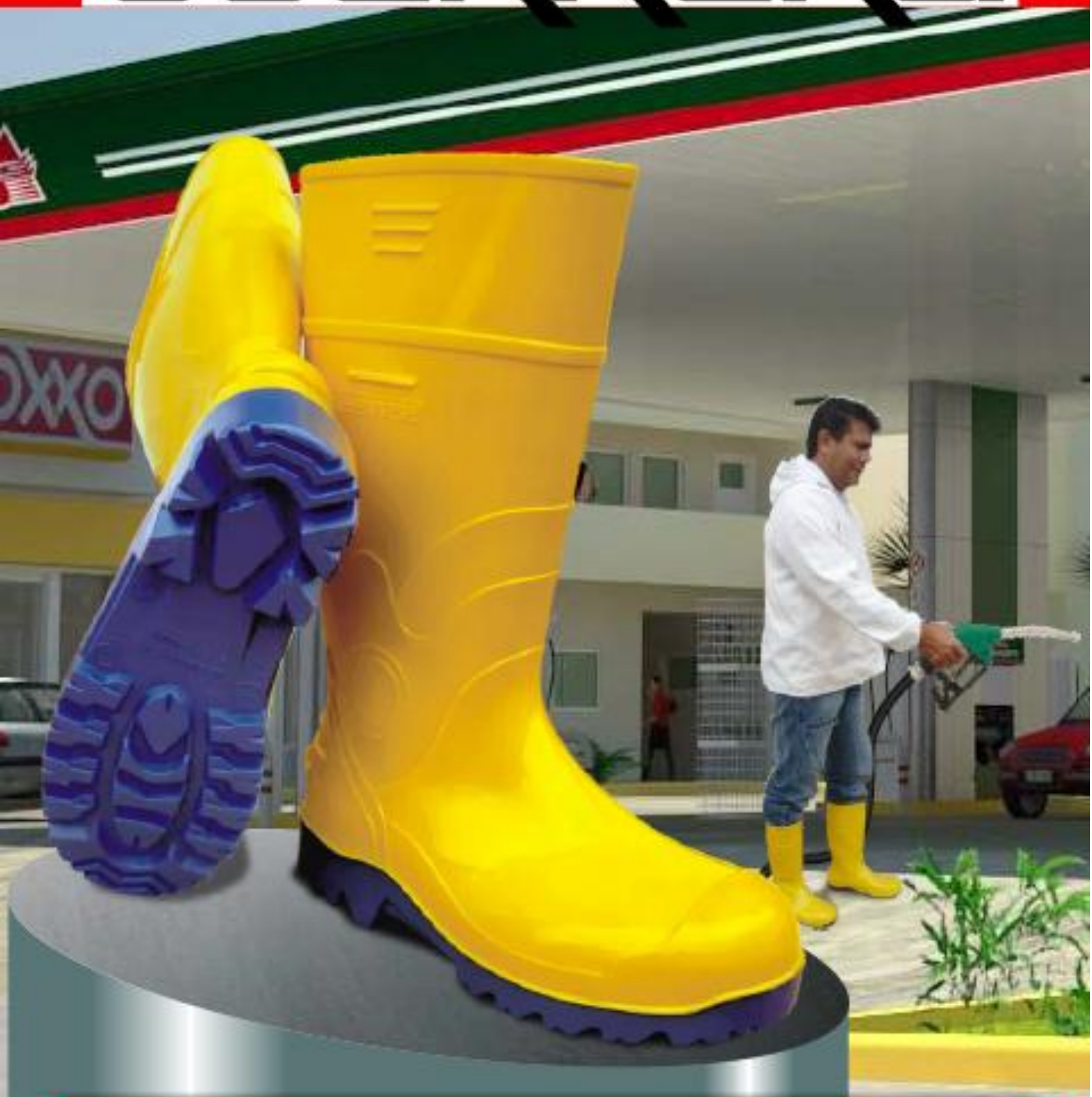


GUERRERA



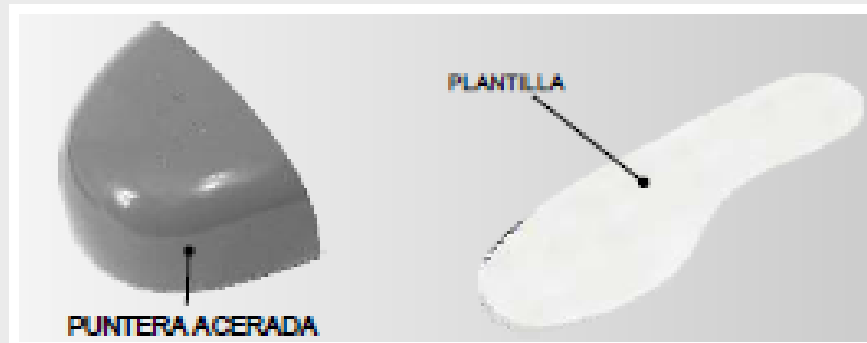
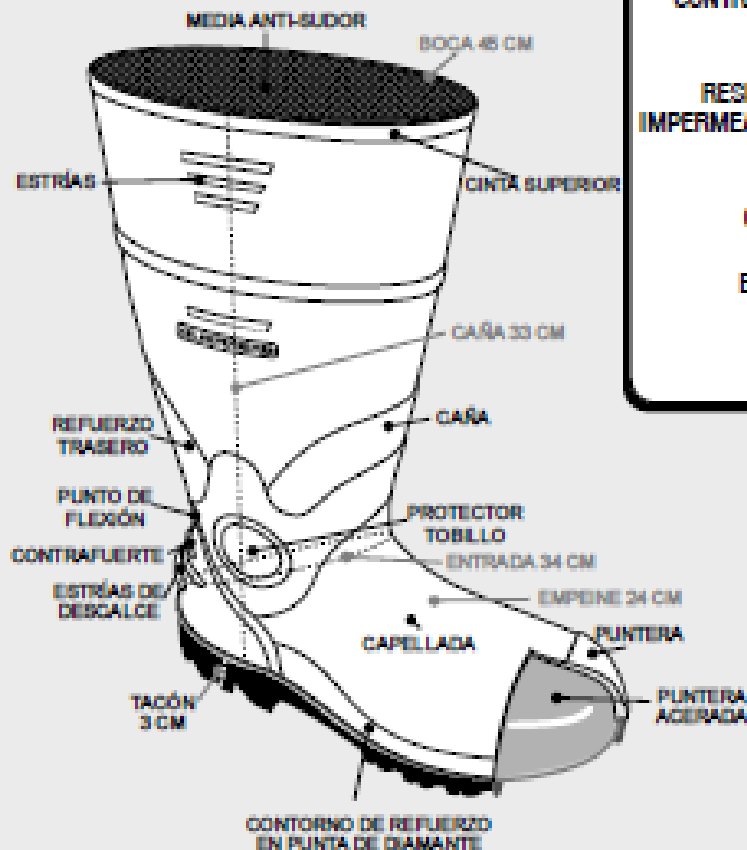
ROBUSTA
INDESTRUCTIBLE®

FICHA TÉCNICA

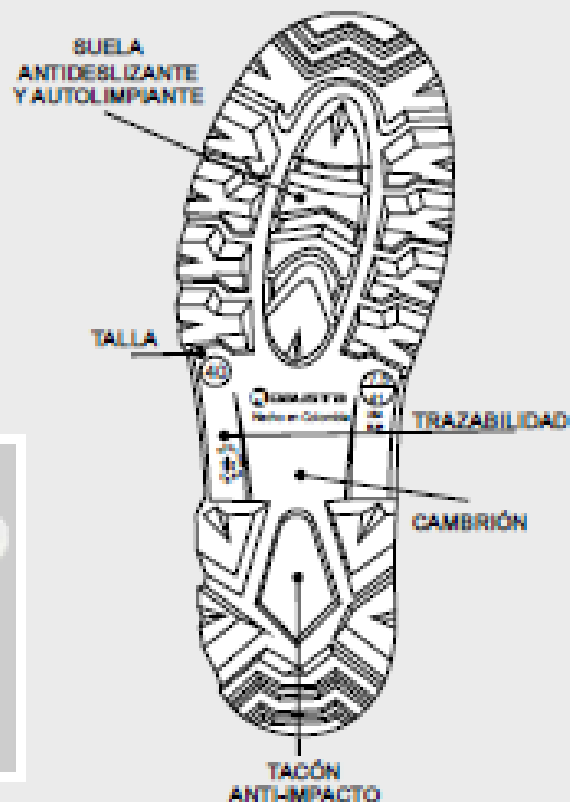
ROBUSTA
INDUSTRIAL



Grupo Nova



- LÍNEA:** GUERRERA SEGURIDAD HIDROCARBUROS
- PROCESO:** Bota inyectada en PVC Bicolor
- FORRO:** Media que permite disfrutar de gran frescura, suavidad, higiene y limpieza.
- PLANTILLA:** Acolchada, elaborada con suaves fibras que permiten una excelente ventilación
- CAÑA:** Fabricada en PVC de gran resistencia y flexibilidad ofrece una mayor libertad al movimiento de la pierna
- CINTA SUPERIOR:** Cinta superior brillante que evita el desgarre
- ESTRIAS:** Las estrias superiores facilitan el calce ahorrando tiempo y esfuerzo, las estrias inferiores facilitan el descalce
- PUNTERA:** Puntera acerada Norma EN 12568-S
- CONTRAFUERTE:** Reforzado para proteger el talón
- SUELA:** Suela autolimpiante y antideslizante con diseño ergonómico y con protección anti-impacto en el talón
- RESISTENCIA:** Derivados del petróleo y ácidos grasos.
- IMPERMEABILIDAD:** 100%
- ALTURA:** Alta 36 cm.
- PESO:** 1.972 grs.
- COLORES:** Caña Amarilla - Suela Azul.
- TALLAS:** 37-44
- EMPAQUE:** 12
- USOS:** Gasolineras, petroleras, frigorífico, industrias alimenticias, industrias lácteas, agrícola y ganadera.



GUERRERA

SEGURIDAD - HIDROCARBUROS